



NIEUWSBRIEF SMAAK – DECEMBER 2024

Beste buurtbewoner,

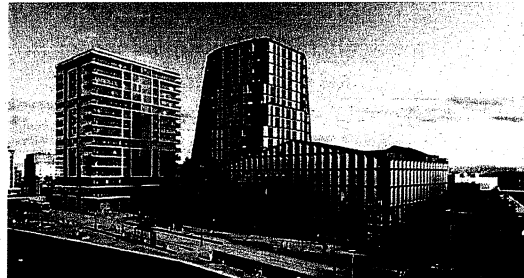
Maandag 6 januari 2025 start Wijnen Bouw Schijndel BV bij u in de buurt met de nieuwbouw s'MAAK, in opdracht van ontwikkelaar UVastgoed. Daarom informeren wij graag over onze aanpak.

Start s'MAAK

Op maandag 6 januari 2025 is het dan zover!

Bij het stationsplein van Schiedam wordt dan gestart met het project s'MAAK, een nieuw woongebouw bestaande uit hofwoningen, appartementen en penthouses. Behalve woningen komen er ook enkele commerciële ruimtes in dit project. Dat s'MAAKt naar meer!

Meer informatie op: smaak-schiedam.com



Planning

De hele bouwperiode neemt ongeveer twee en een half jaar in beslag, om daarna in de tweede helft van 2027 de deuren voor de bewoners te openen.

Vanaf maandag 6 januari starten we met de voorbereidende werkzaamheden om de bouwplaats veilig in te richten. Medio februari hopen we te kunnen starten met het aanbrengen van de fundering.

We kijken ernaar uit de komende jaren in uw buurt te gast te mogen zijn.

Hinder

Om veilig te kunnen werken worden enkele maatregelen genomen in de omgeving waar u misschien hinder van zult ervaren. De meeste werkzaamheden vinden achter de bouwhekken op het bouwterrein plaats. Op sommige momenten zoals stortdagen of wanneer speciaal transport nodig is, verwachten we extra bouwverkeer waardoor u hiervan extra hinder zult ervaren. Hiervoor vragen we uw begrip.

Gedurende de bouwperiode zijn enkele verkeersmaatregelen noodzakelijk. Zie hieronder wat het betekent voor de bereikbaarheid van de omgeving.

Autoverkeer

1. Doorgaand verkeer vanaf de Professor Kamerlingh Onneslaan richting de Overschieseweg wordt gedurende de gehele bouwperiode afgesloten voor doorgaand verkeer ter hoogte van De Singel.
2. Overschiesedwardsstraat wordt gedurende de bouwperiode afgesloten voor doorgaand verkeer.
3. Overschiesestraat wordt doodlopend. Verkeer kan tot de Overschiesedwardsstraat doorrijden en moet hier keren.

Fiets -en voetgangersgebied

Gedurende de gehele periode worden er extra veiligheidsmaatregelen genomen voor fietsers en voetgangers om het gebied veilig en toegankelijk te houden.

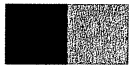
Zie de bijgevoegde kaart voor de aangepaste verkeerssituatie tijdens de bouw.

Funderingspalen

We passen Fundex-combipalen toe. Deze palen worden trillingsvrij aangebracht, zodat er weinig hinder ontstaat voor de omgeving.

Hoe houden we u op de hoogte

Bij het bouwen van een project als s'MAAK zijn geluidshinder en verkeershinder niet te voorkomen, daar zijn wij ons van bewust. We doen ons best om de hinder voor u als omwonende zoveel als mogelijk te beperken en de werkzaamheden zo snel en efficiënt mogelijk uit te voeren.



Nieuwsbrief Smaak

Om u zo goed mogelijk te informeren, zullen wij u gedurende de bouw op de hoogte houden van de belangrijkste ontwikkelingen over voortgang, planning en eventuele veranderingen in de werkzaamheden. Ook wegafsluitingen, omleidingen en mogelijke hinder zullen wij aankondigen via deze nieuwsbrief.

Vragen of klachten via Bewuste Bouwers

Wijnen Bouw Schijndel is aangesloten bij Bewuste Bouwers. Dat betekent dat wij tijdens onze werkzaamheden rekening houden met de omgeving, het milieu en de mensen die werken aan ons project. Uiteraard proberen wij de overlast tot een minimum te beperken. Dit lukt alleen niet altijd voor 100%. Heeft u tips, vragen en/of eventuele klachten, dan kunt u die aan ons doorgeven via www.verbeterdebouw.nl.



Zien wij iets over het hoofd?



Meld hinder en tips op
www.verbeterdebouw.nl



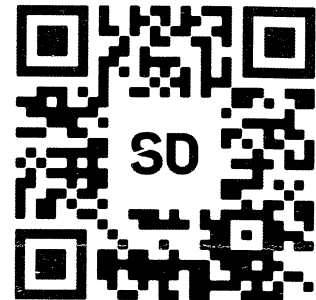
BEWUSTE
BOUWERS

SchieDistrict BouwApp

S'MAAK is onderdeel van de gemeentelijke gebiedsontwikkeling SchieDistrict. In deze gebiedsontwikkeling zitten verschillende bouwprojecten. Informatie over het gebied en over de verschillende deelprojecten is te vinden in de SchieDistrict BouwApp.

U kunt deze SchieDistrict BouwApp gratis downloaden via de App Store of Google Play Store. Zo werkt het:

1. Zoek in de App Store of Google Play Store naar 'de BouwApp', óf maak met uw telefoon een foto van de QR code hiernaast.
2. Selecteer gebiedsontwikkeling 'SchieDistrict' en voeg toe aan uw favorieten.
3. Geef van welke deelproject u op de hoogte gehouden wil worden (s'MAAK valt onder het deelproject 'Stationsomgeving').
4. U ontvangt nu meldingen wanneer er updates zijn.



Wie zijn wij?

Wijnen Bouwgroep is al 140 jaar actief in de bouwsector. Wij ontwikkelen en bouwen de meest uiteenlopende projecten, zoals woonwinkelcomplexen, distributiecentra, onderwijsgebouwen, kantoren en woonzorgcentra. Dat doen we met ons hoofd én met ons hart. Alle medewerkers van Wijnen zijn vastbijters die met passie en plezier werken. Passie voor de bouw, de toekomstige gebruikers én de buurt waarin we werken.

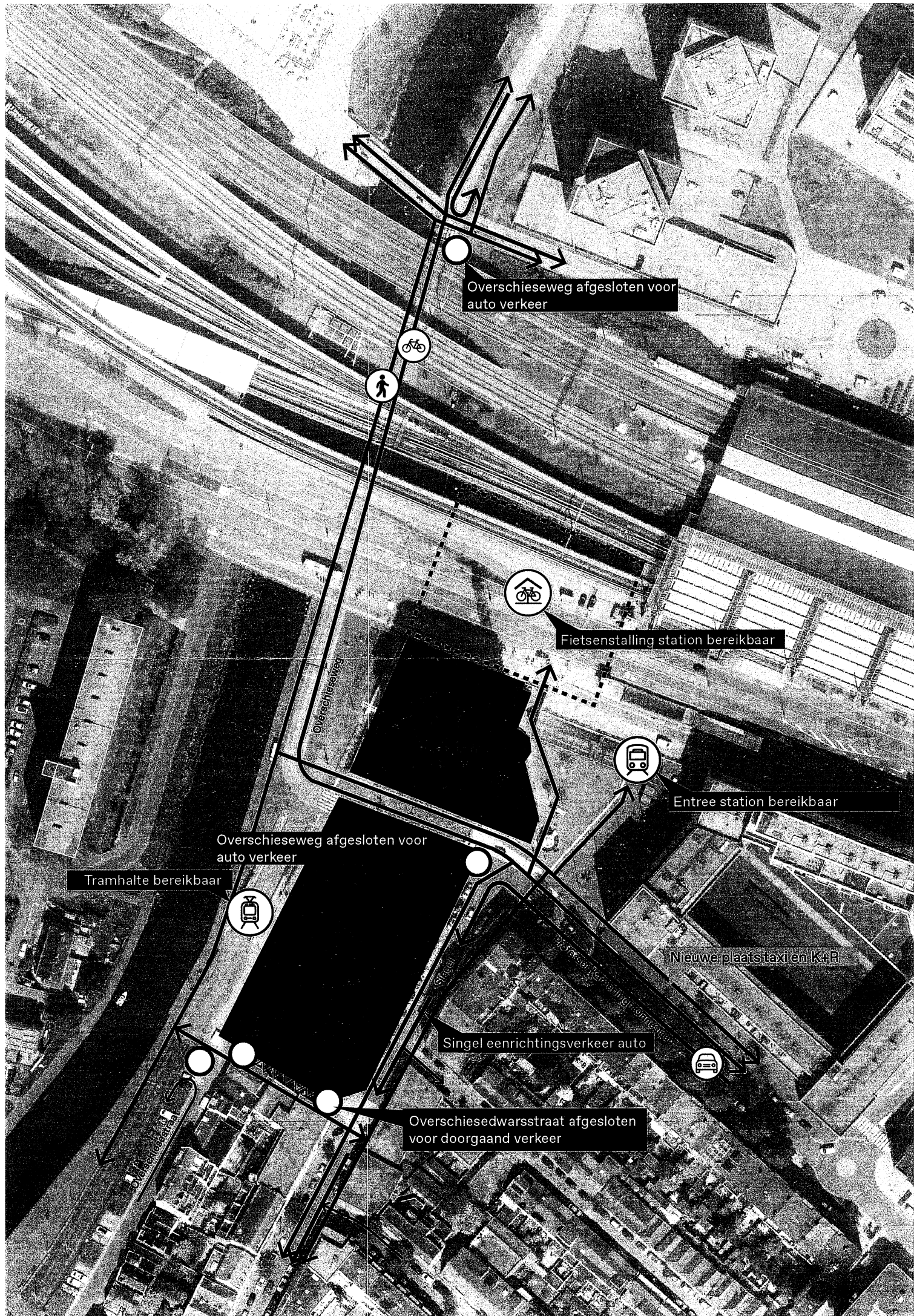
We zijn actief in Noord-Brabant, Utrecht, Zuid-Holland, Gelderland en Limburg. Wij werken vaker aan de rand van een woonwijk of midden in de stad. Dat betekent veilig en ordelijk werken, hinder zo goed als mogelijk voorkomen en de buurt tijdig informeren.

Contactgegevens

Neemt u liever rechtstreeks contact op? Dan kan dat.

Contactpersoon: Robert Koelink
Telefoonnummer: 073 549 23 81
E-mailadres: r.koelink@wijnenbouw.com





Overschieseweg afgesloten voor auto verkeer

Fietsenstalling station bereikbaar

Entree station bereikbaar

Overschieseweg afgesloten voor auto verkeer

Tramhalte bereikbaar

Nieuwe plaats taxi en K+R

Singel eenrichtingsverkeer auto

Overschiesedwarsstraat afgesloten voor doorgaand verkeer

